



# PPGs Profissionais

Características e expectativas para  
mestrados e doutorados

# Legislação sobre PPGs Profissionais



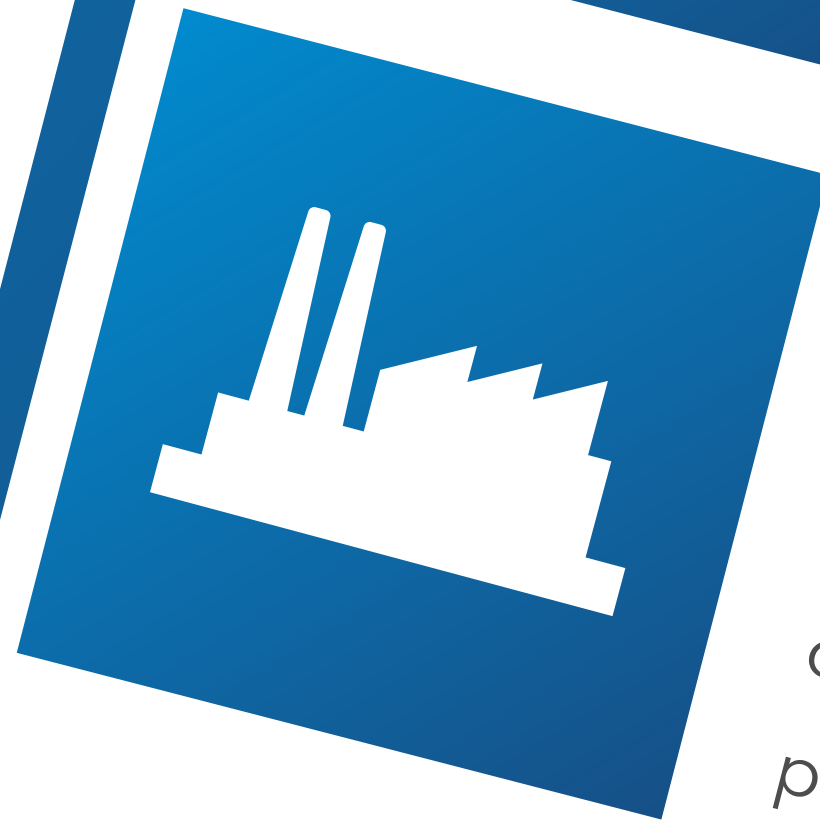
- 1998** ● **Portaria MEC nº 080/1998**  
Dispõe sobre o reconhecimento dos Mestrados Profissionais
- 2009** ● **Portaria Normativa MEC nº 17**  
Dispõe sobre o mestrado profissional no âmbito da CAPES.
- 2017** ● **Portaria MEC nº 389/2017**  
Dispõe sobre o mestrado e doutorado profissional no âmbito da pós-graduação.
- 2017** ● **Portaria CAPES nº 131**  
Dispõe sobre o mestrado e doutorado profissionais

Capacitar profissionais qualificados para o exercício da prática profissional avançada e transformadora de procedimentos, visando atender demandas sociais, organizacionais ou profissionais e do mercado de trabalho;

Transferir conhecimento para a sociedade, atendendo demandas específicas e de arranjos produtivos com vistas ao desenvolvimento nacional, regional ou local;



Promover articulação da formação profissional com entidades demandantes, visando melhorar a eficácia e a eficiência das organizações por meio da solução de problemas e geração e aplicação de processos de inovação;



Contribuir para agregar competitividade e aumentar a produtividade em empresas, organizações públicas e privadas.

# Necessidade de PPGs Profissionais

## Formação Profissional Qualificada



### Ciência

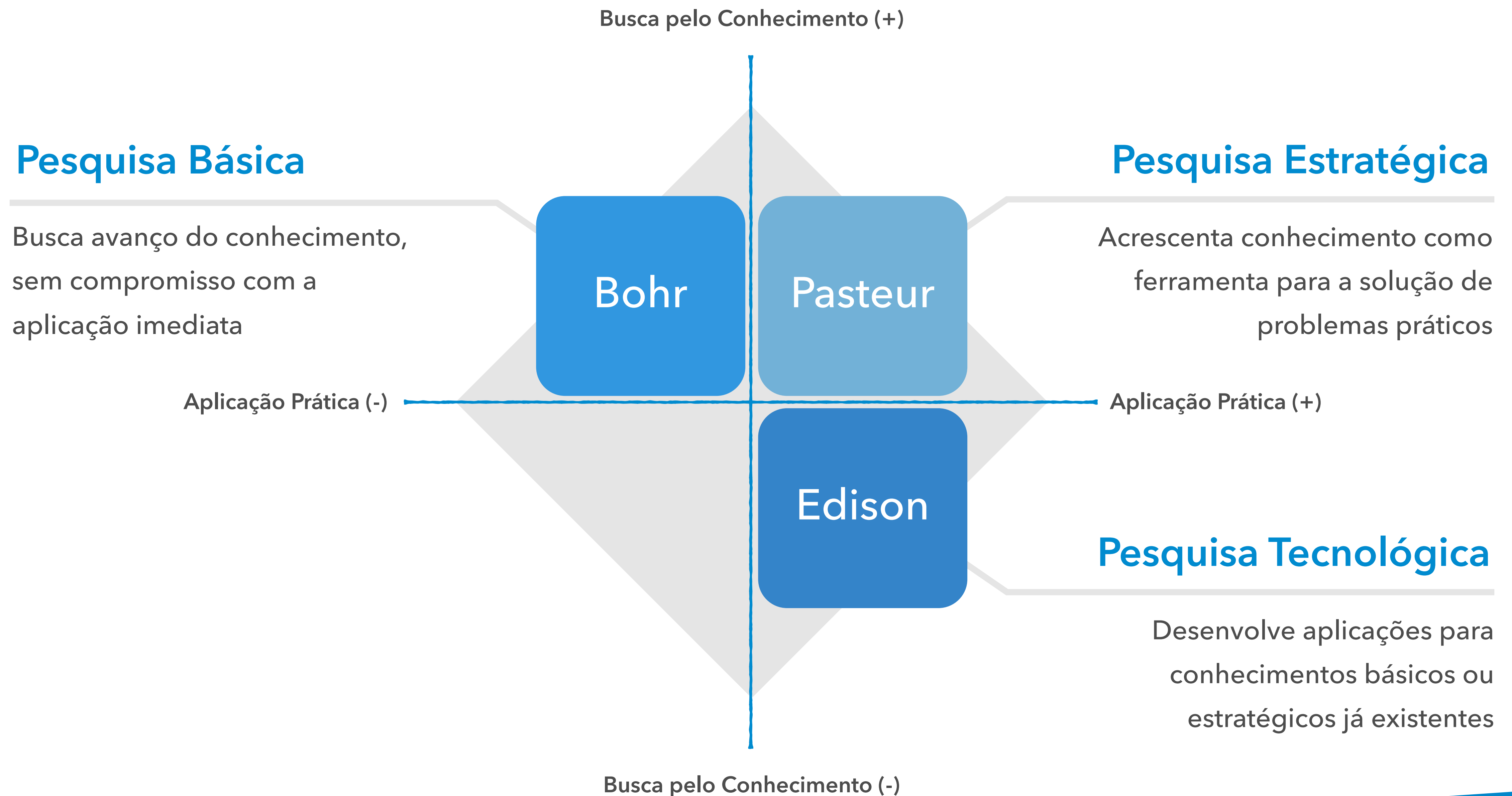
Bases científicas para  
melhorar o desenvolvimento  
profissional

### Problemas

Maior capacidade de  
resolução de problemas  
concretos

### Integração

Translação do conhecimento  
científico consolidado para o  
saber fazer





## Universidade

fornece a teoria acadêmica e a metodologia de pesquisa para solução de problemas

## Programas *stricto sensu* Profissionais

## Setor Produtivo

para produção de conhecimento e como objeto para uma análise reflexiva

## Ambiente Profissional

passa a depender de “knowledge workers” para atividade de alto nível



# Produção Científica de PPG Profissionais

Analisando o perfil de produção dos programas,  
assim como mitos sobre ele

# Argumentos recorrentes sobre PPG Profissionais



Cursos profissionais  
fazem o mesmo que os  
acadêmicos

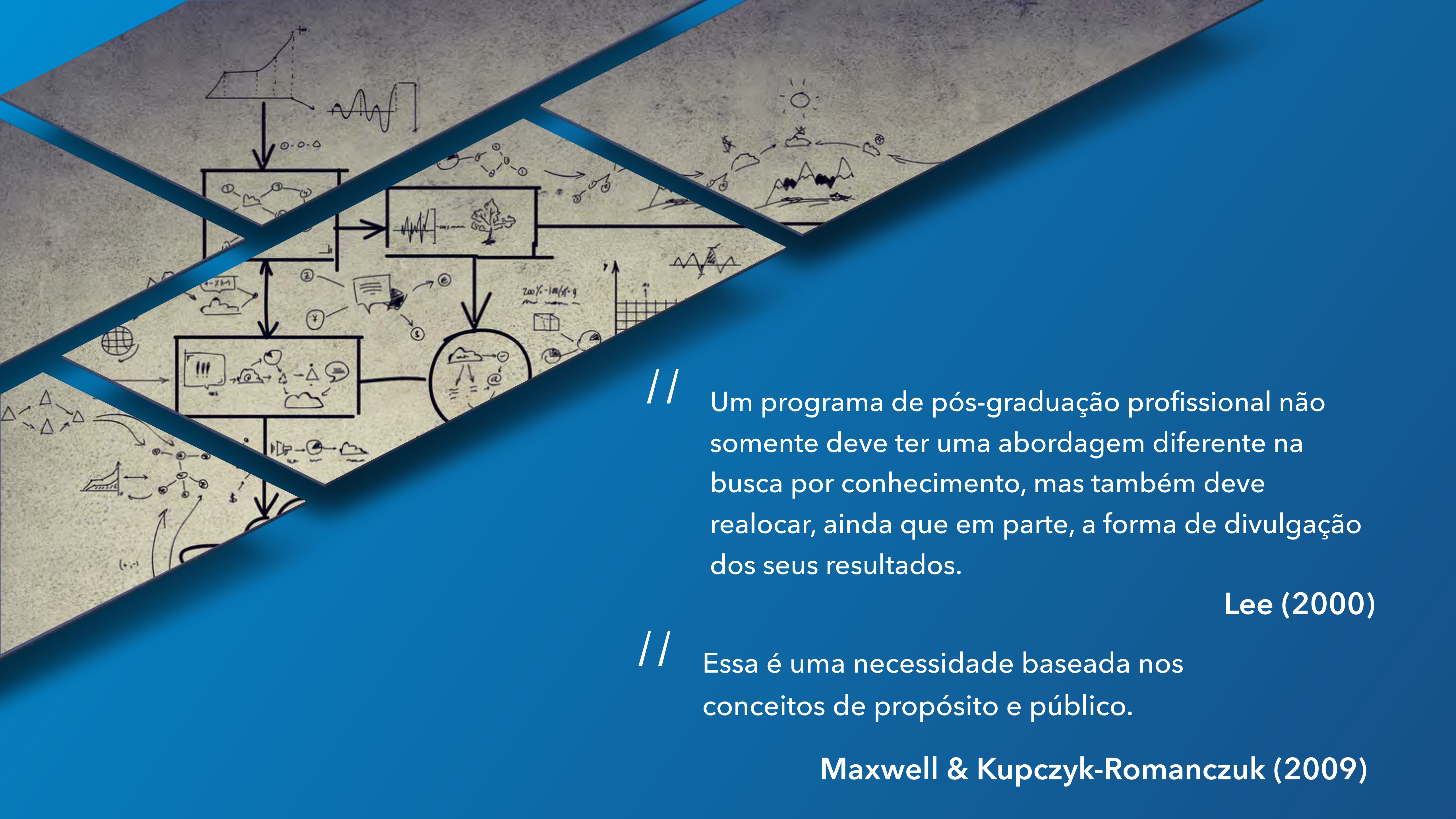


Cursos profissionais tem  
produtividade inferior à  
dos acadêmicos



A produção dos  
programas profissionais  
é de qualidade inferior





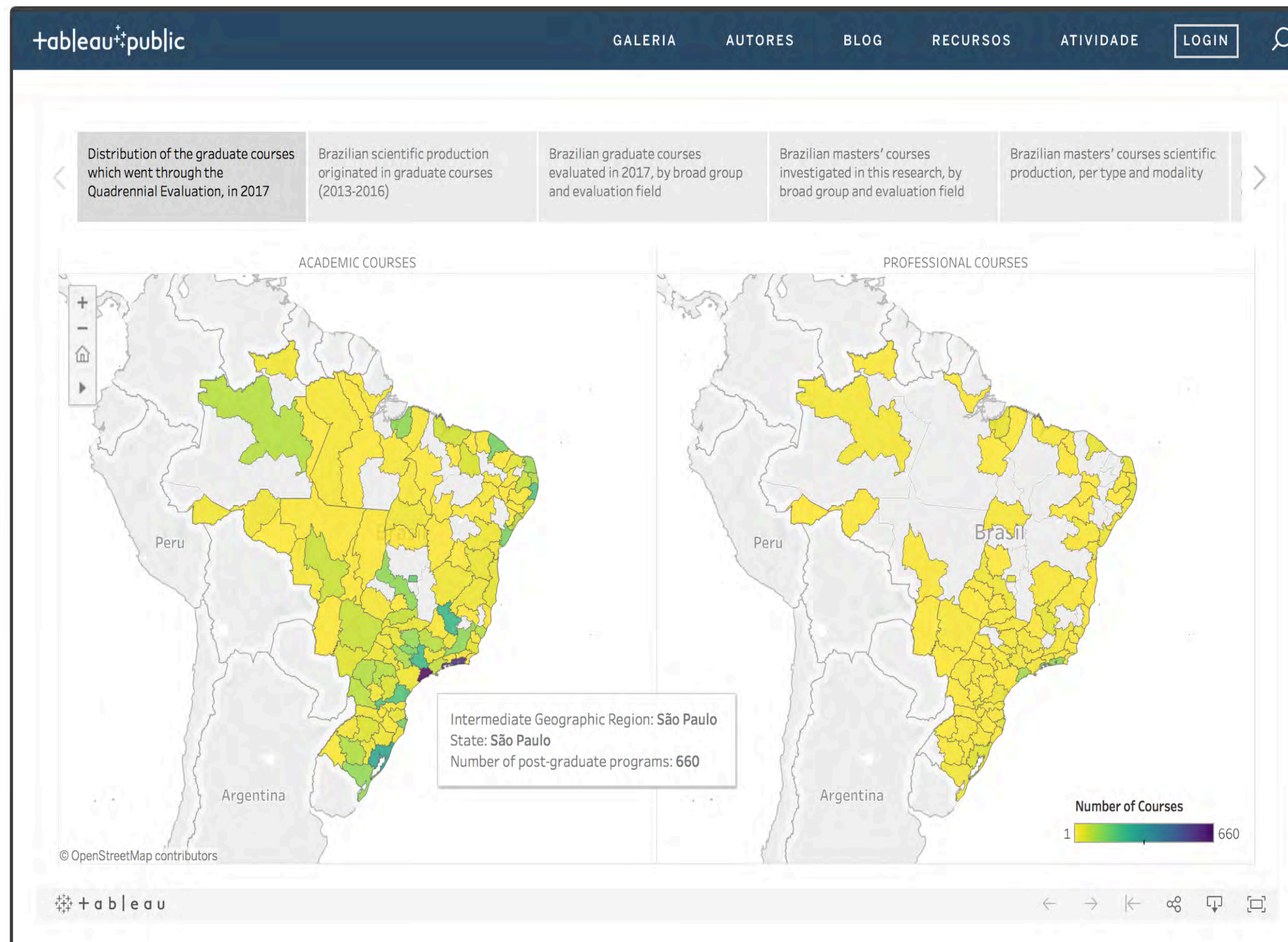
// Um programa de pós-graduação profissional não somente deve ter uma abordagem diferente na busca por conhecimento, mas também deve realocar, ainda que em parte, a forma de divulgação dos seus resultados.

Lee (2000)

// Essa é uma necessidade baseada nos conceitos de propósito e público.

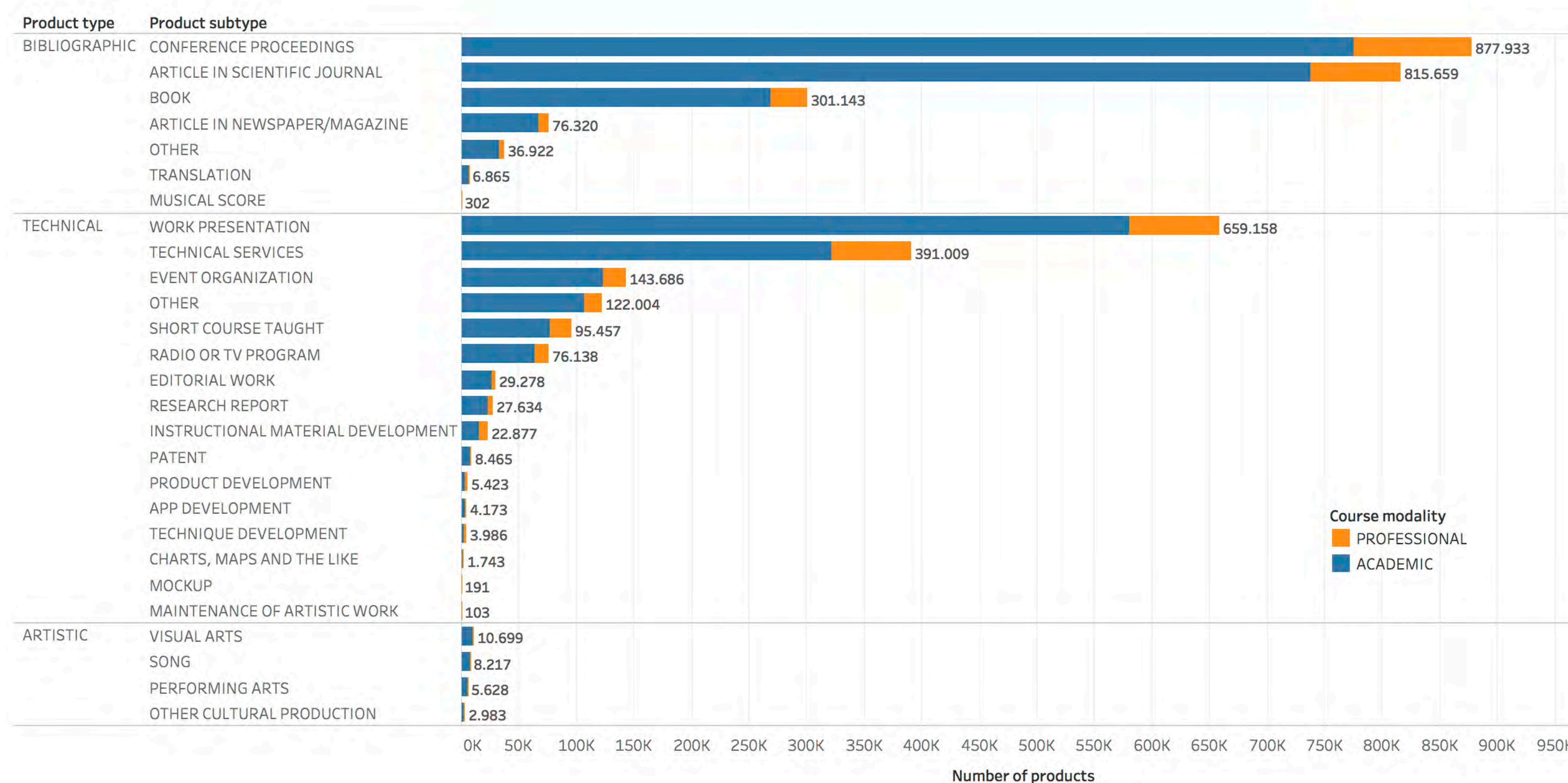
Maxwell & Kupczyk-Romanczuk (2009)

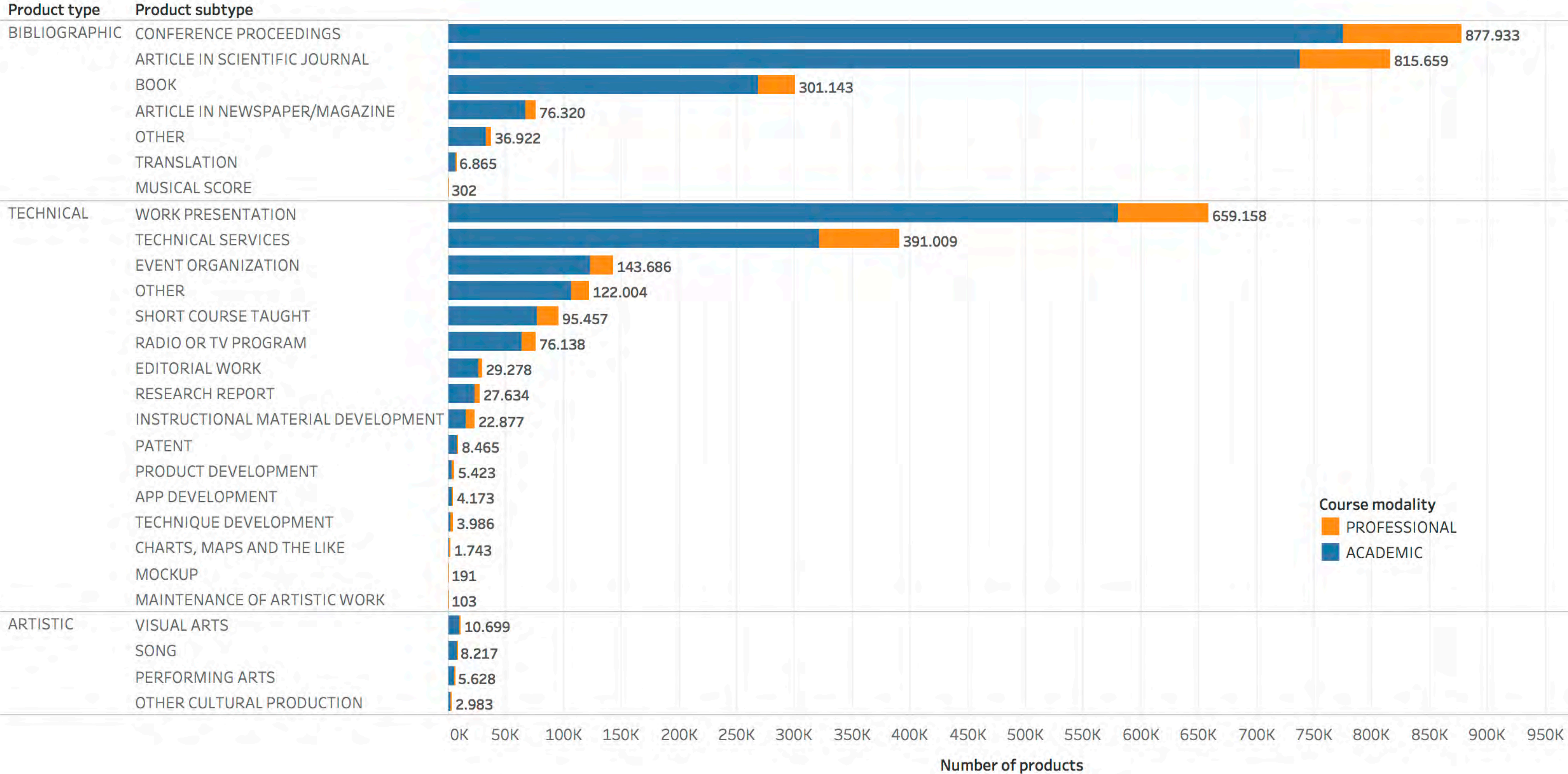
<https://openaccess.leidenuniv.nl/handle/1887/65249> e <https://goo.gl/xPdQAB>



# Um panorama da produção científica dos PPG

## Tipos e subtipos distintos de produção de 2013 a 2016





**Course modality**  
■ PROFESSIONAL  
■ ACADEMIC

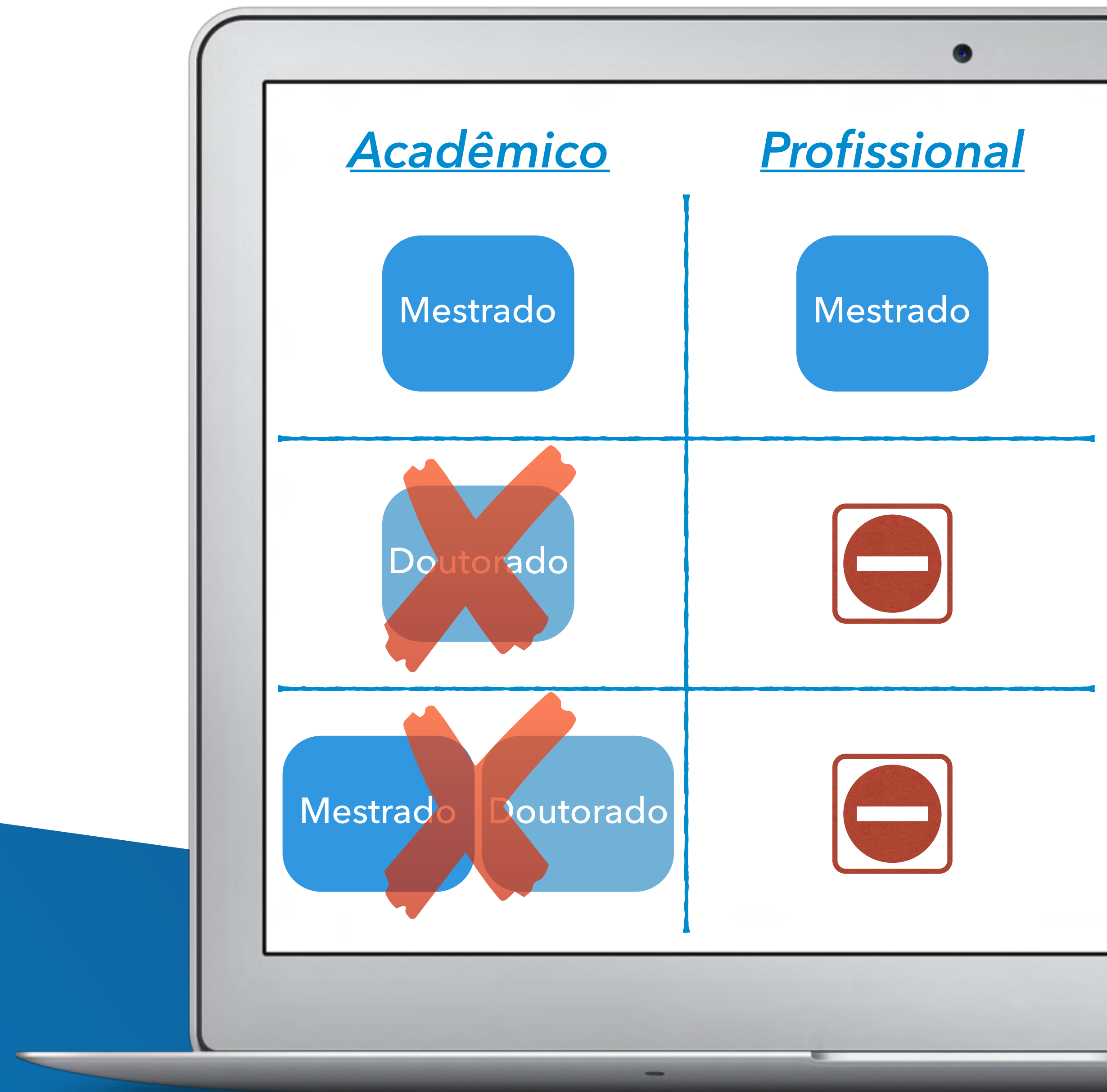
Number of products

# Decisões metodológicas

- Somente programas de mestrado foram considerados;
- Os PROFs foram desconsiderados;
- Então, temos:
  - 1270 mestrados acadêmicos
  - 698 programas profissionais

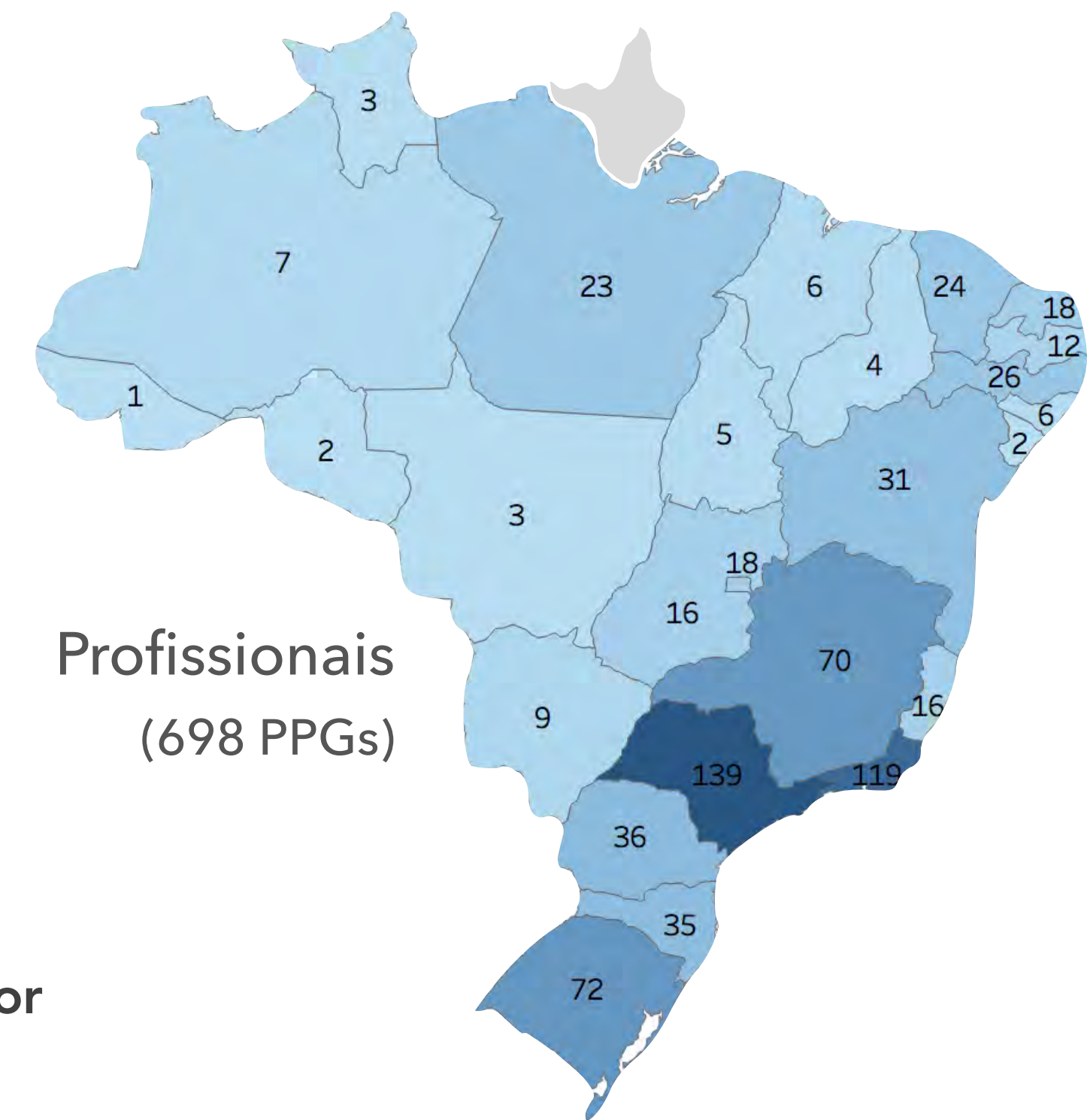
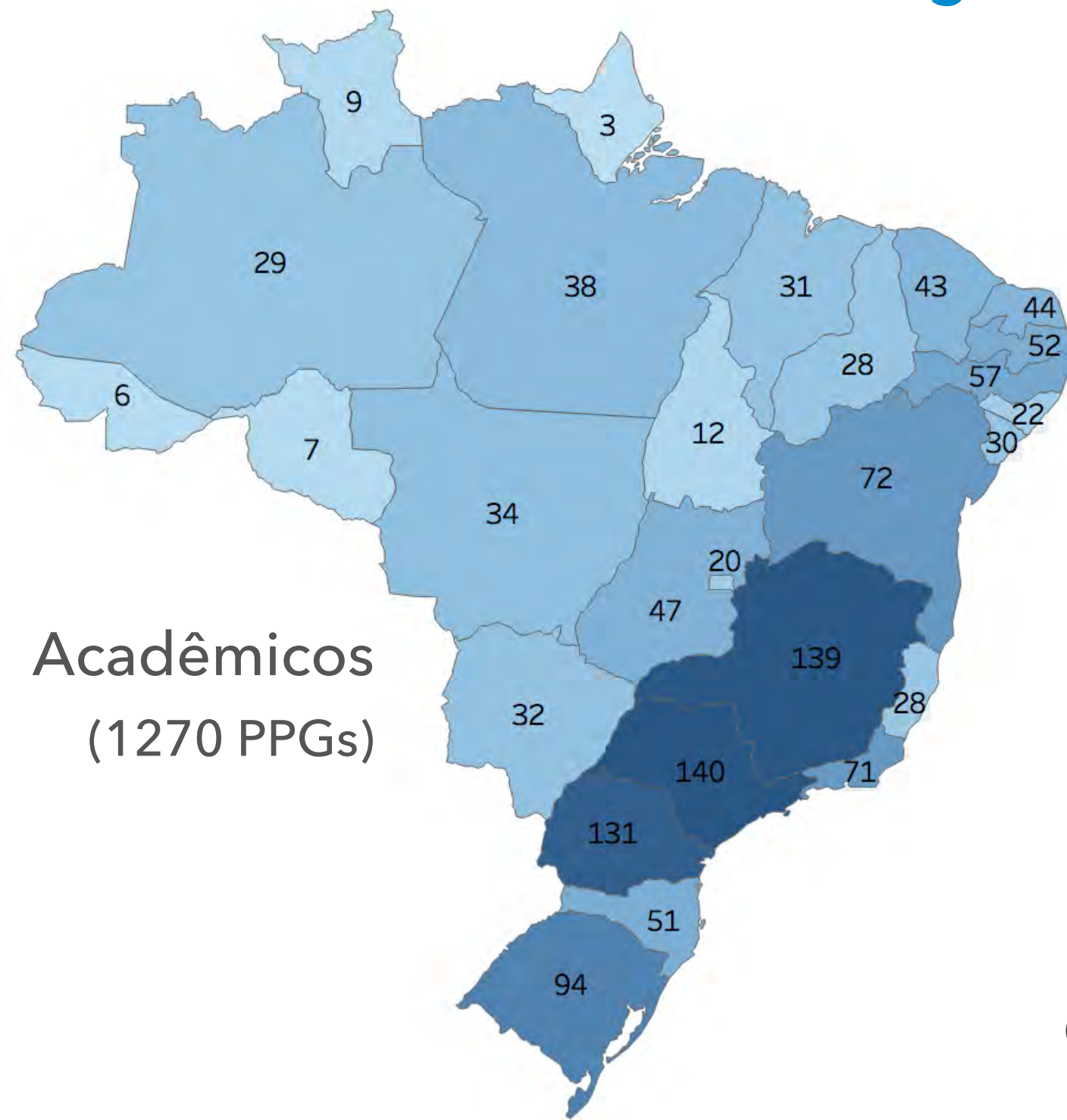


Os dados e o código de análise em R estão disponíveis para download



# Distribuição de Programas de Mestrado

Programas utilizados para a análise comparativa

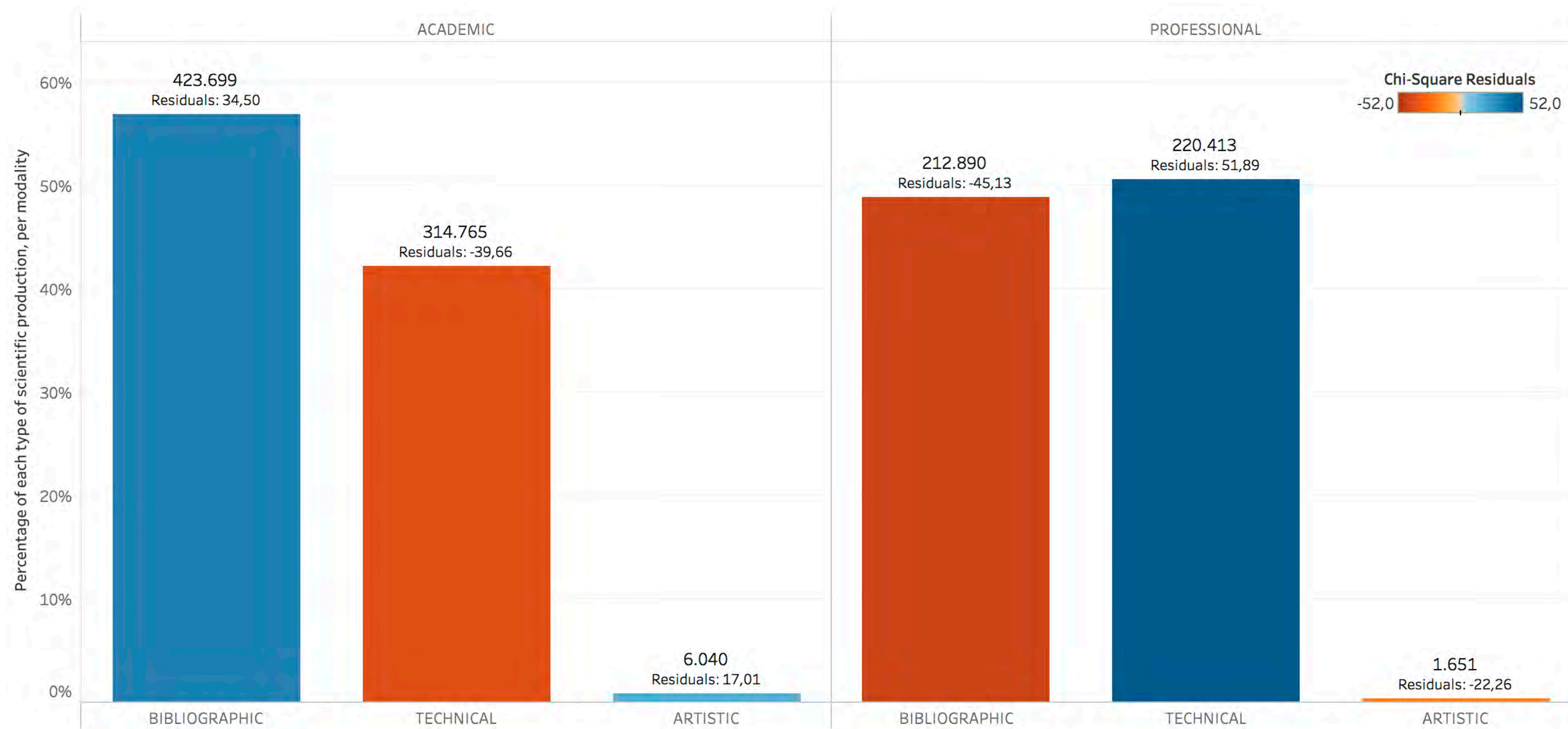


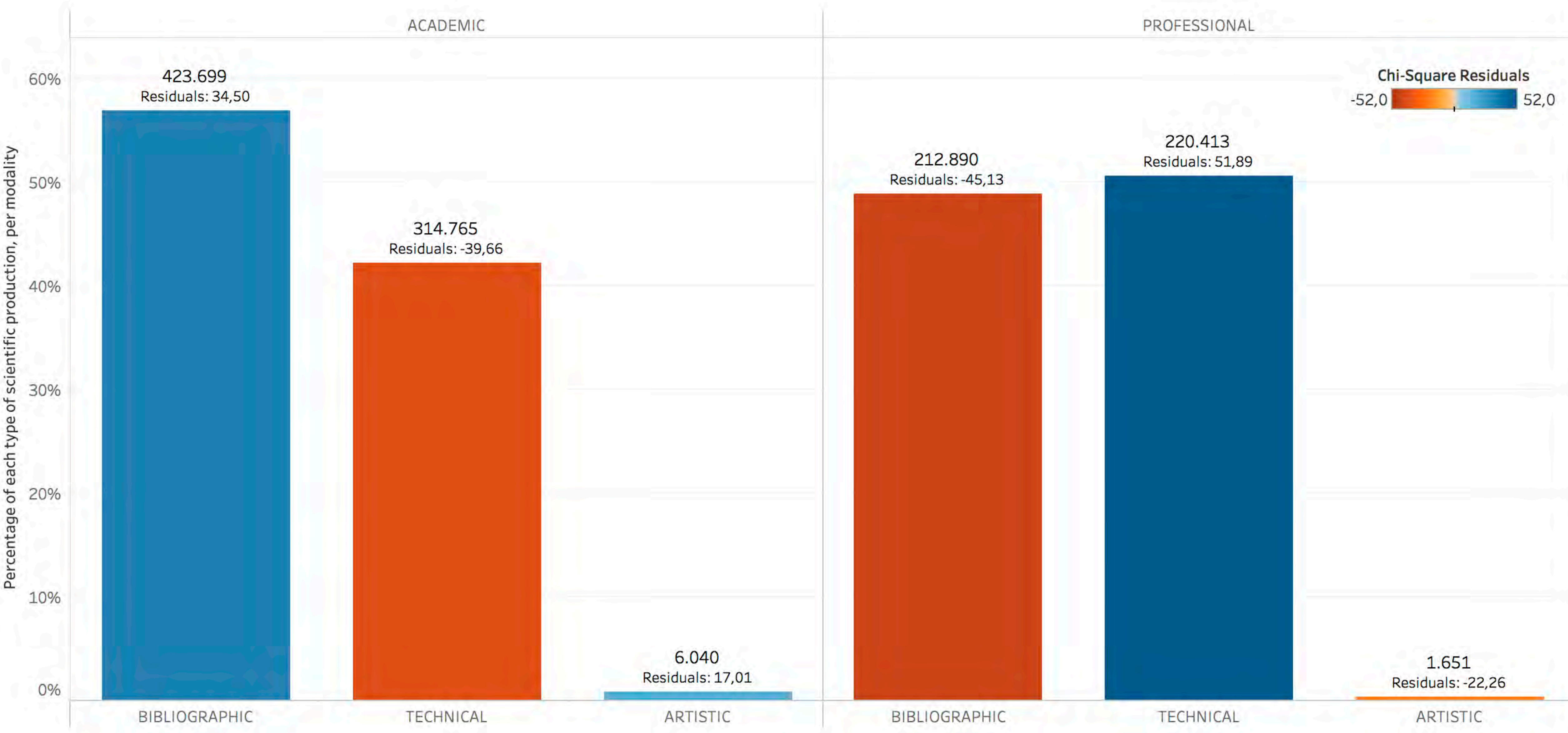
Concentração de PPGs - Menor a Maior



# Perfil de produção em modalidades distintas

Produção Bibliográfica, Técnica e Artística de programas profissionais e acadêmicos

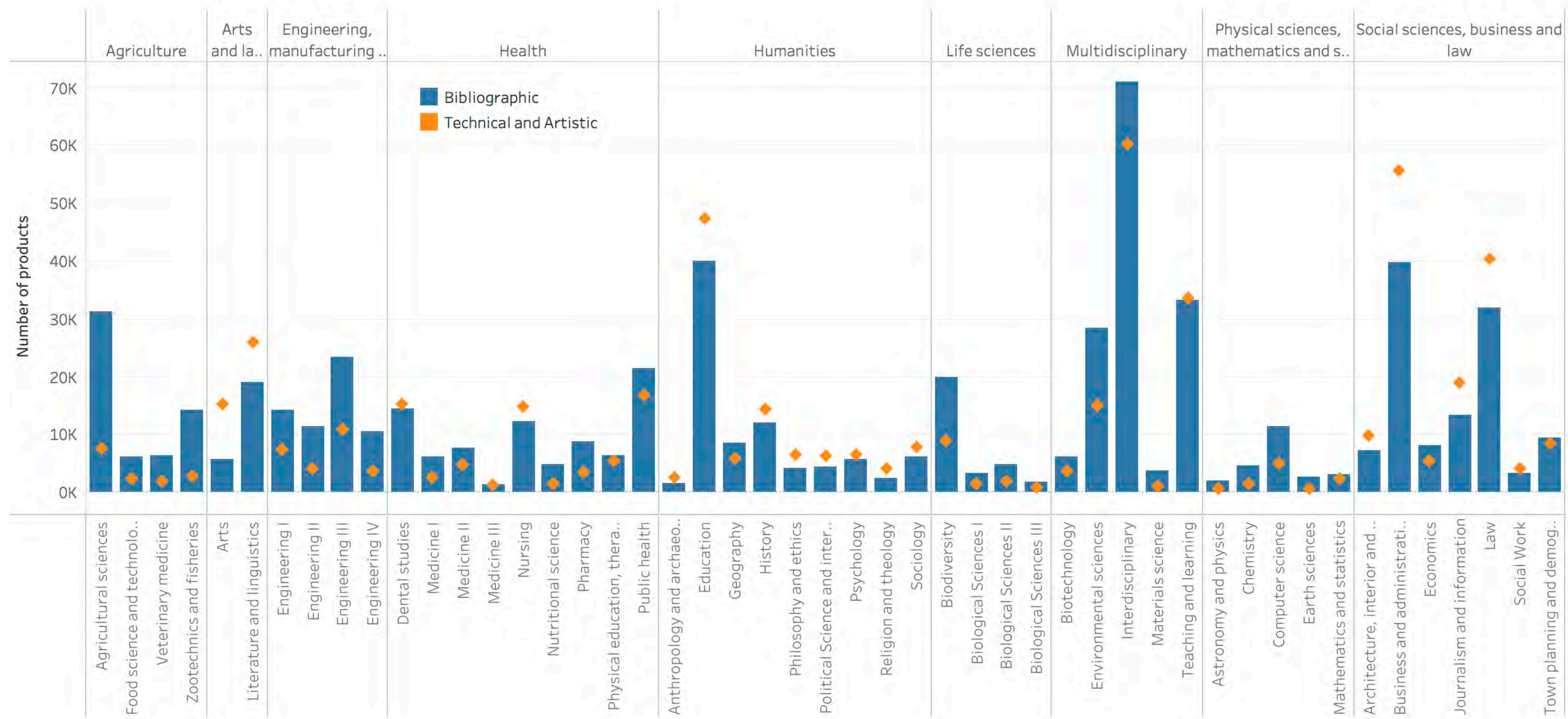


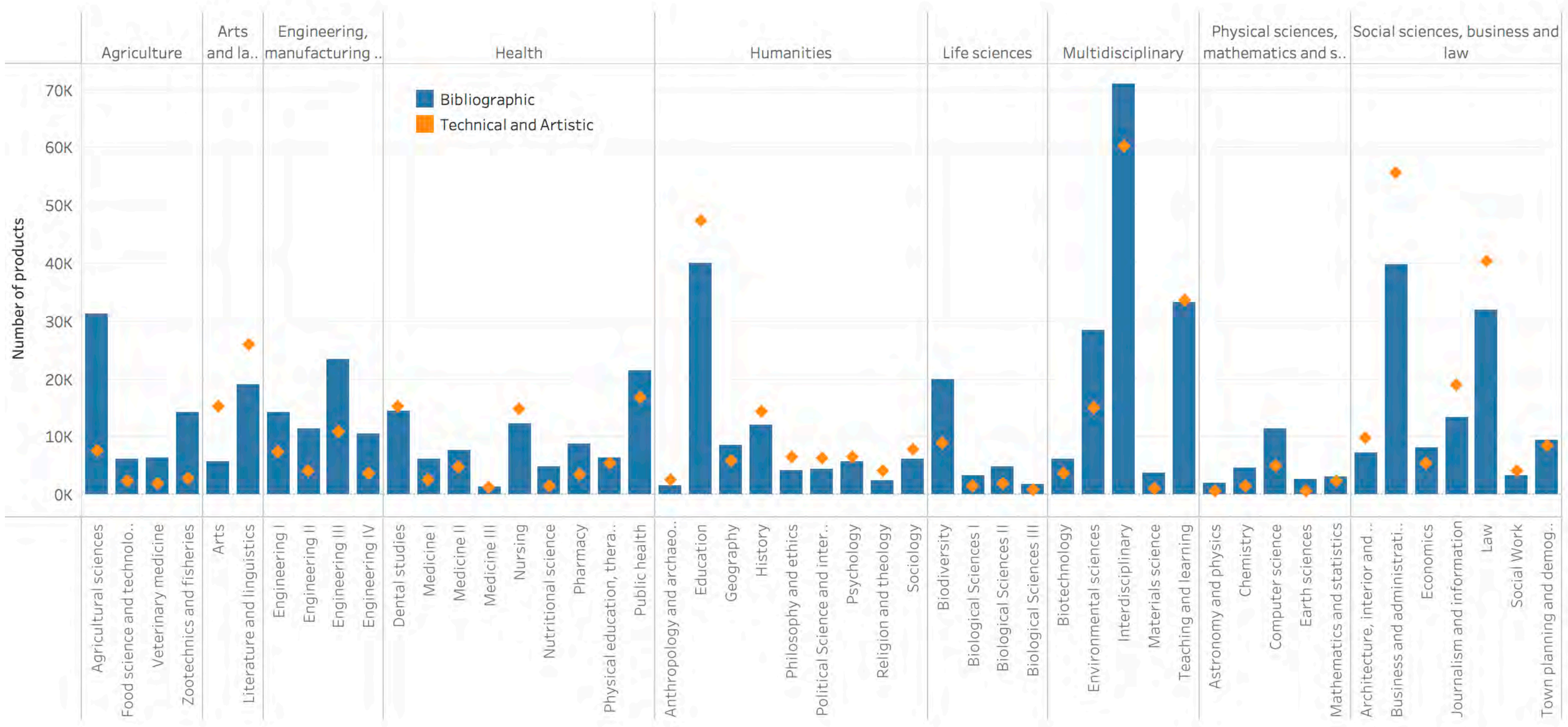




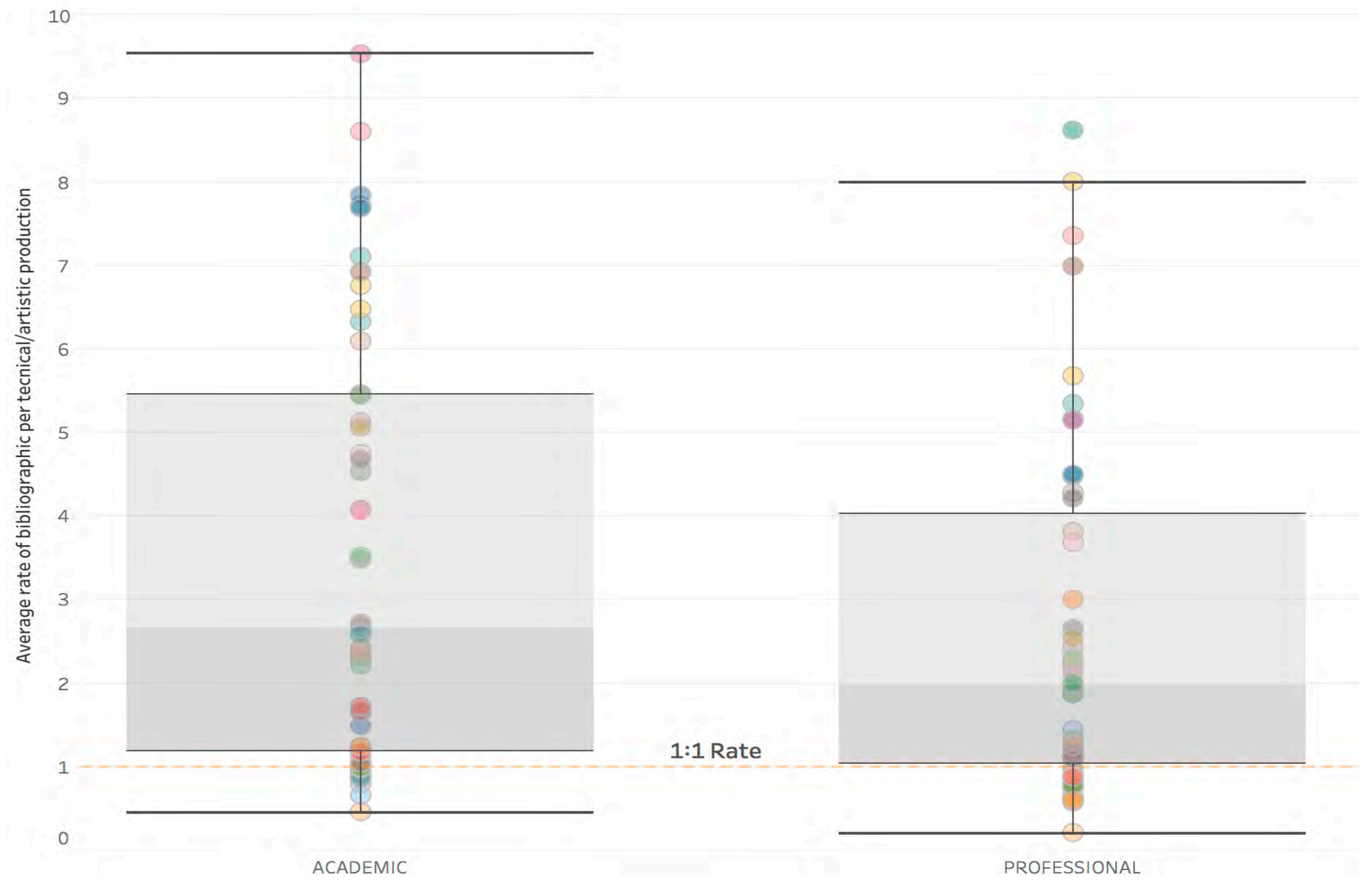
# Produção absoluta por área de avaliação

Produção Bibliográfica vs Técnica e Artística, por área e grande área



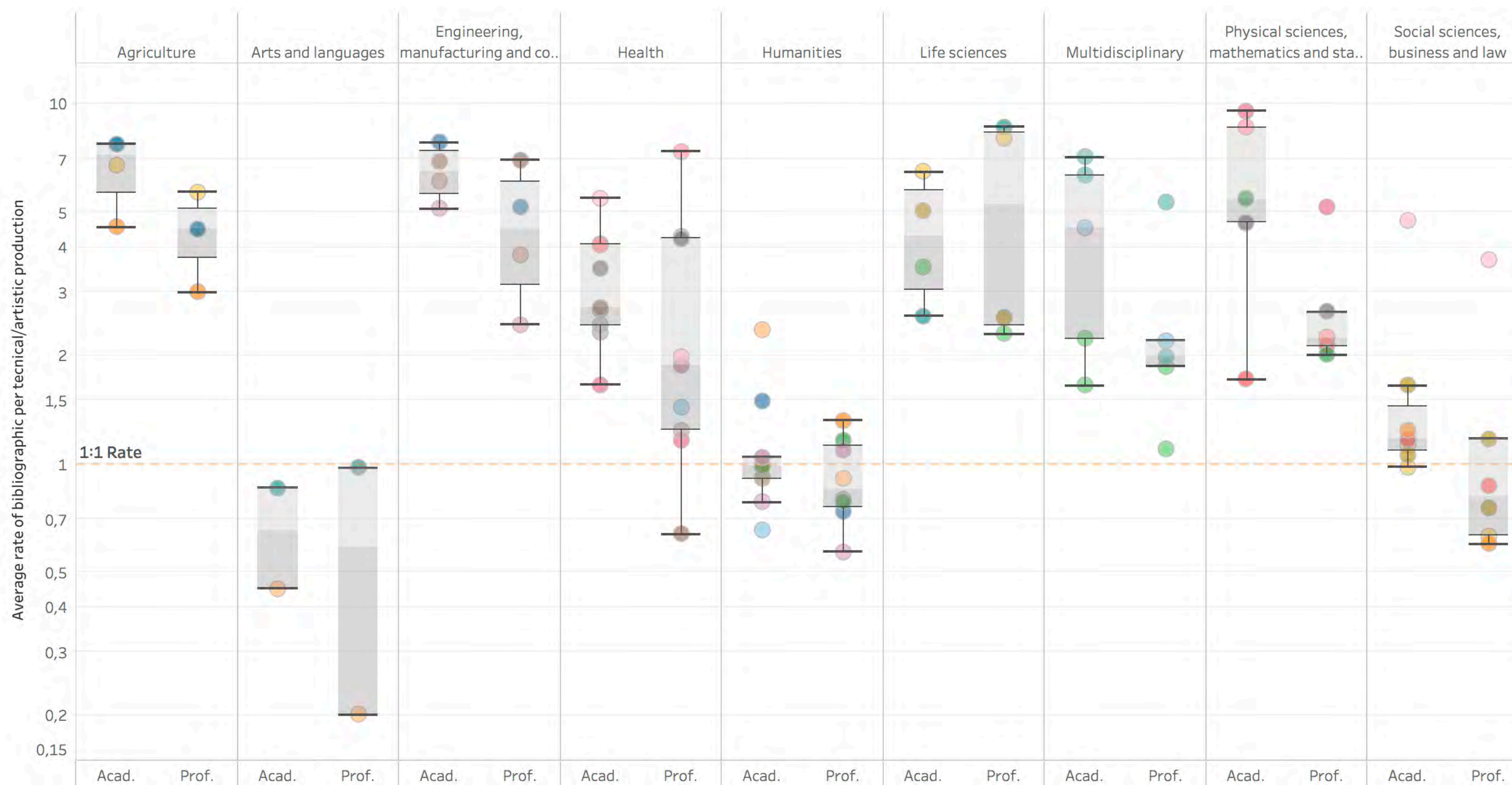


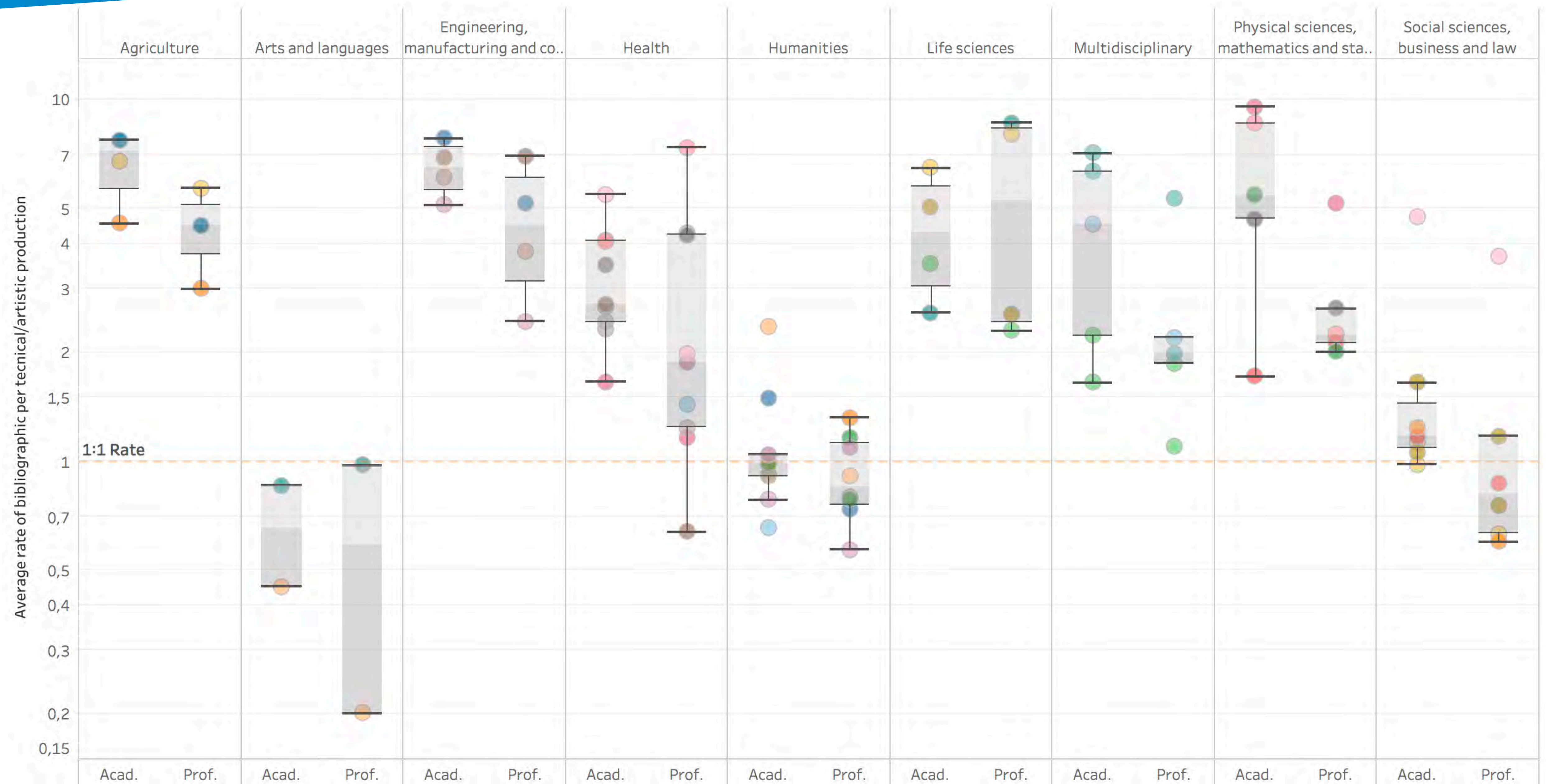
# Tipos de produção por área e modalidade



# Tipos de produção por área e modalidade

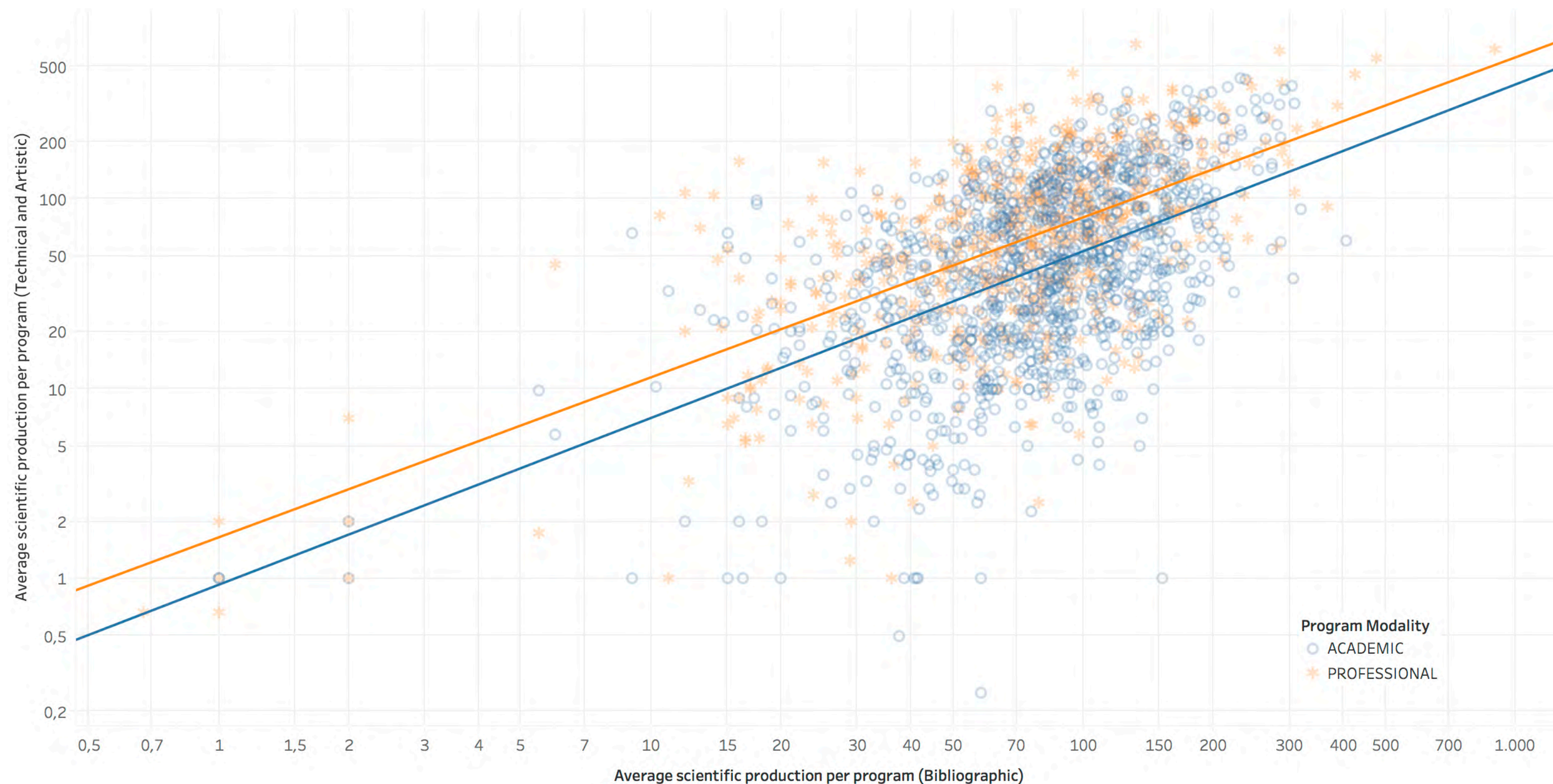
Um olhar mais detalhado de acordo com as grandes áreas de avaliação

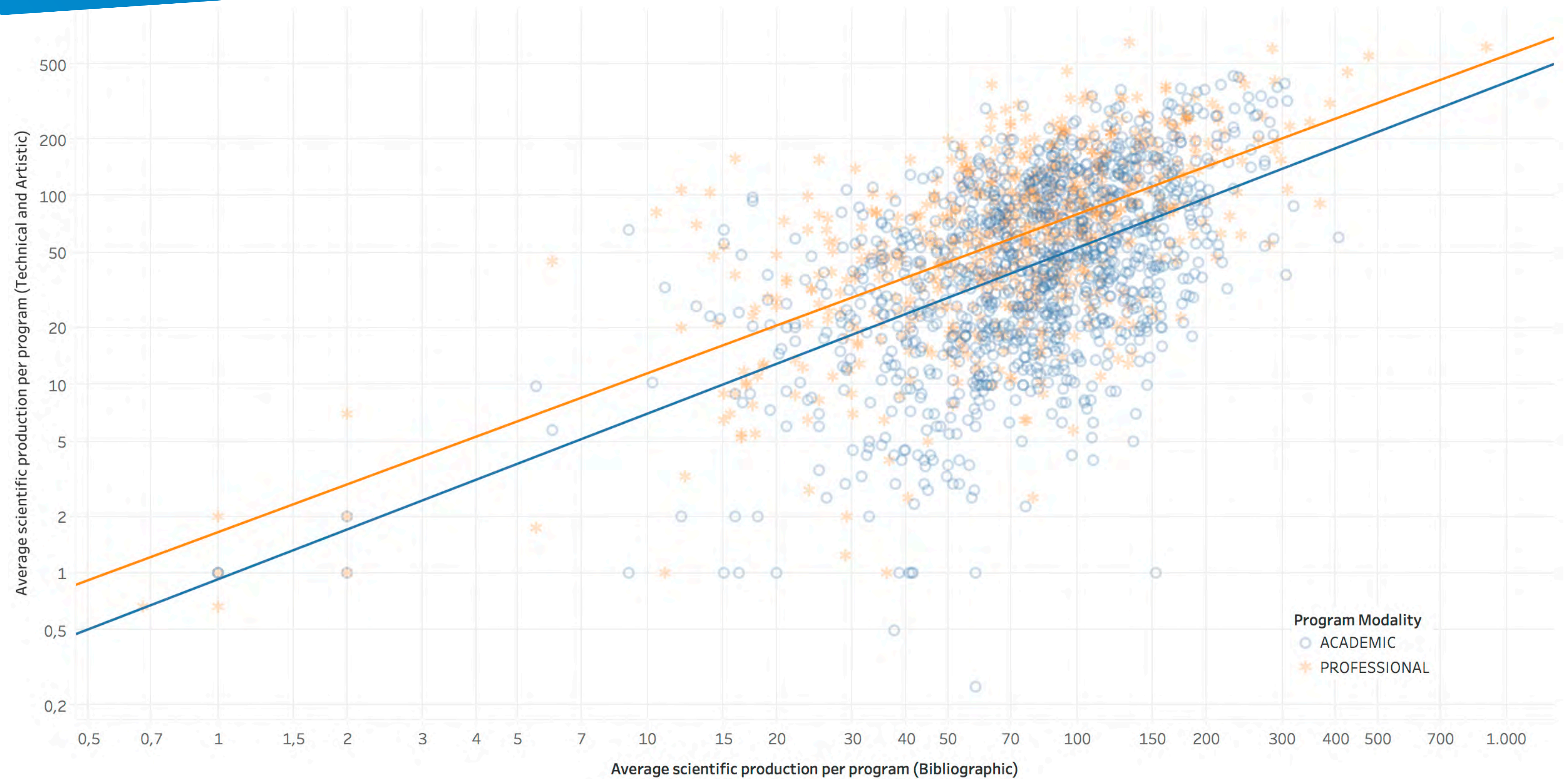




# Perfil de produção por cursos individuais

Produção Bibliográfica vs Técnica e Artística, por curso e modalidade



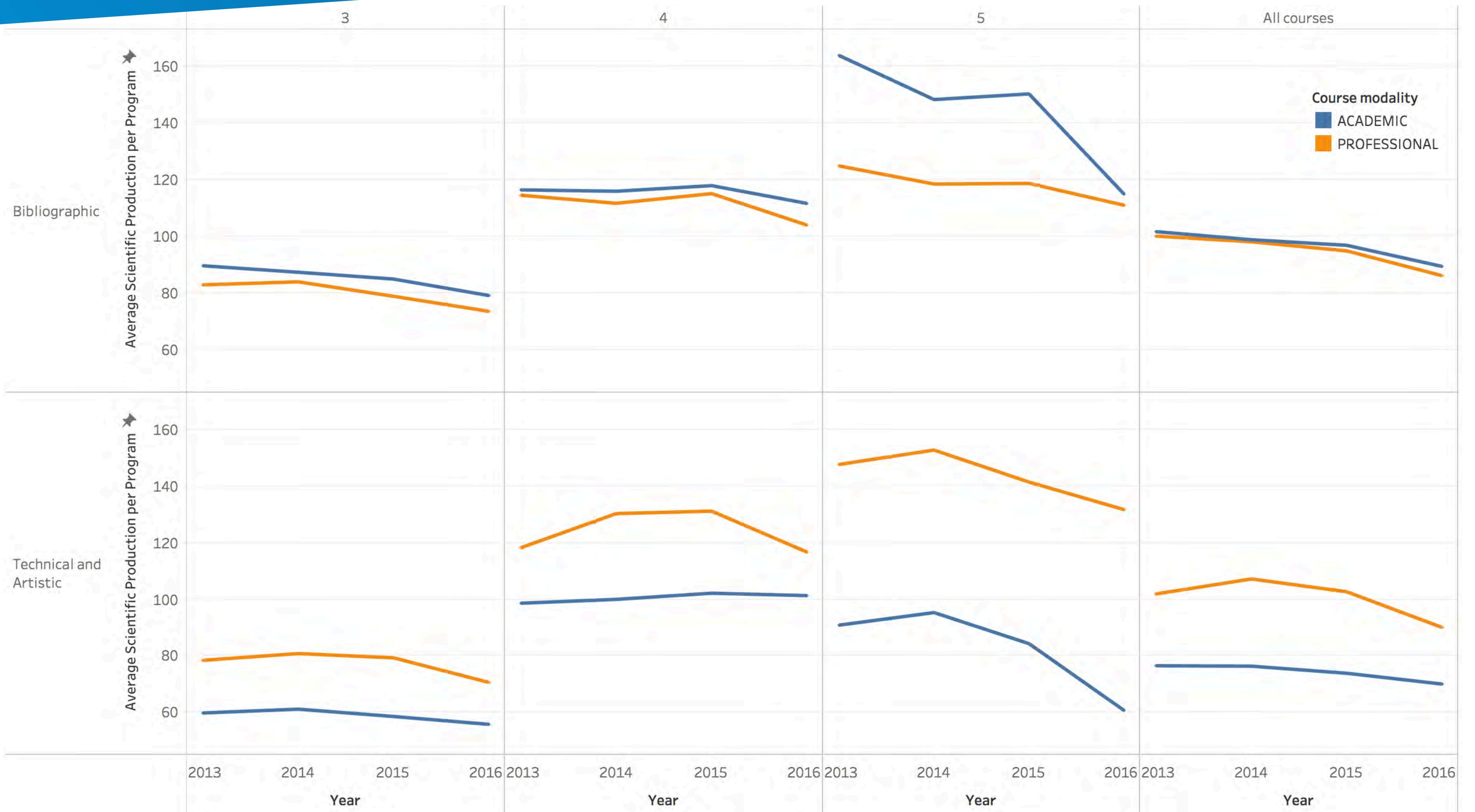


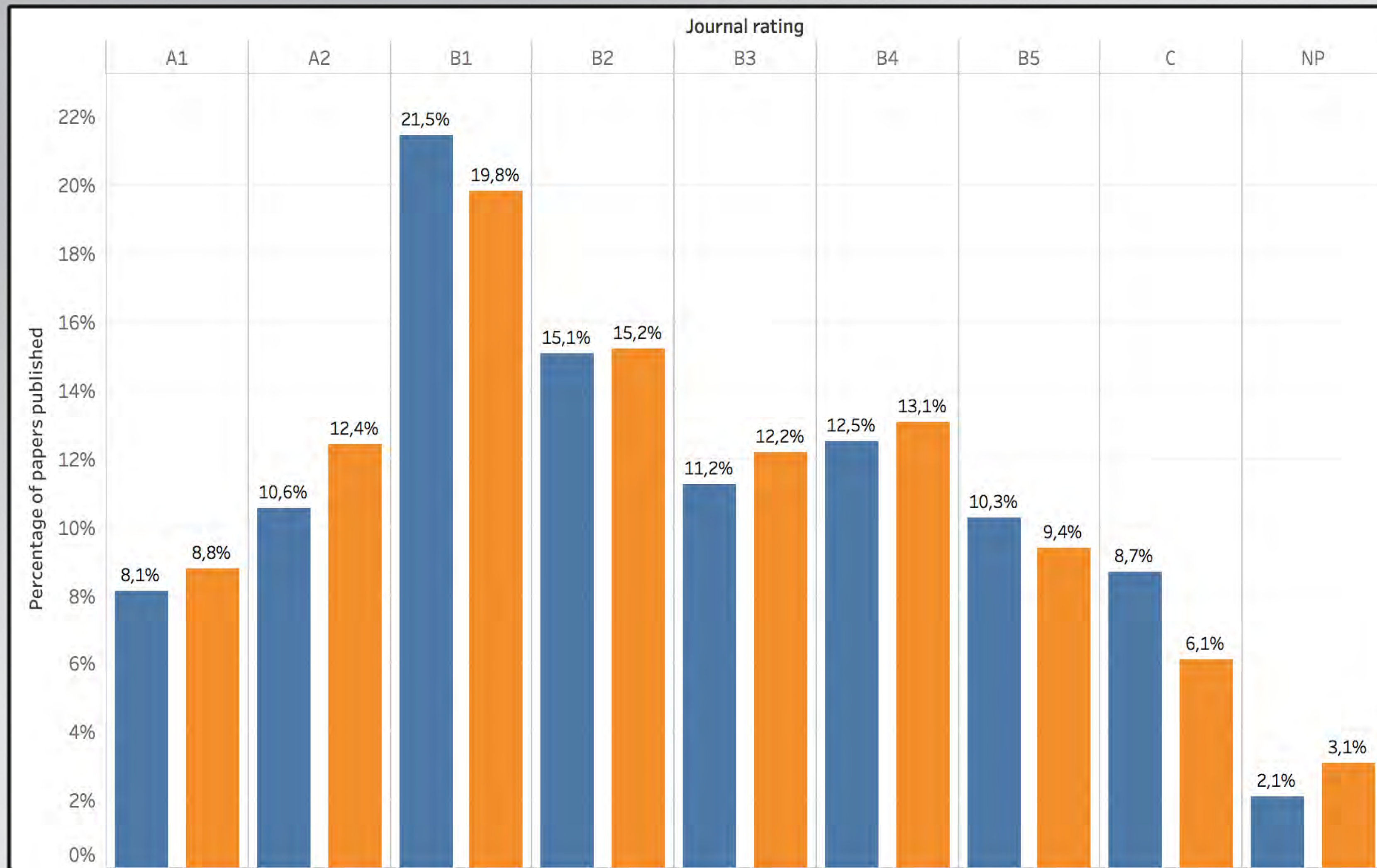
# Produção média por curso

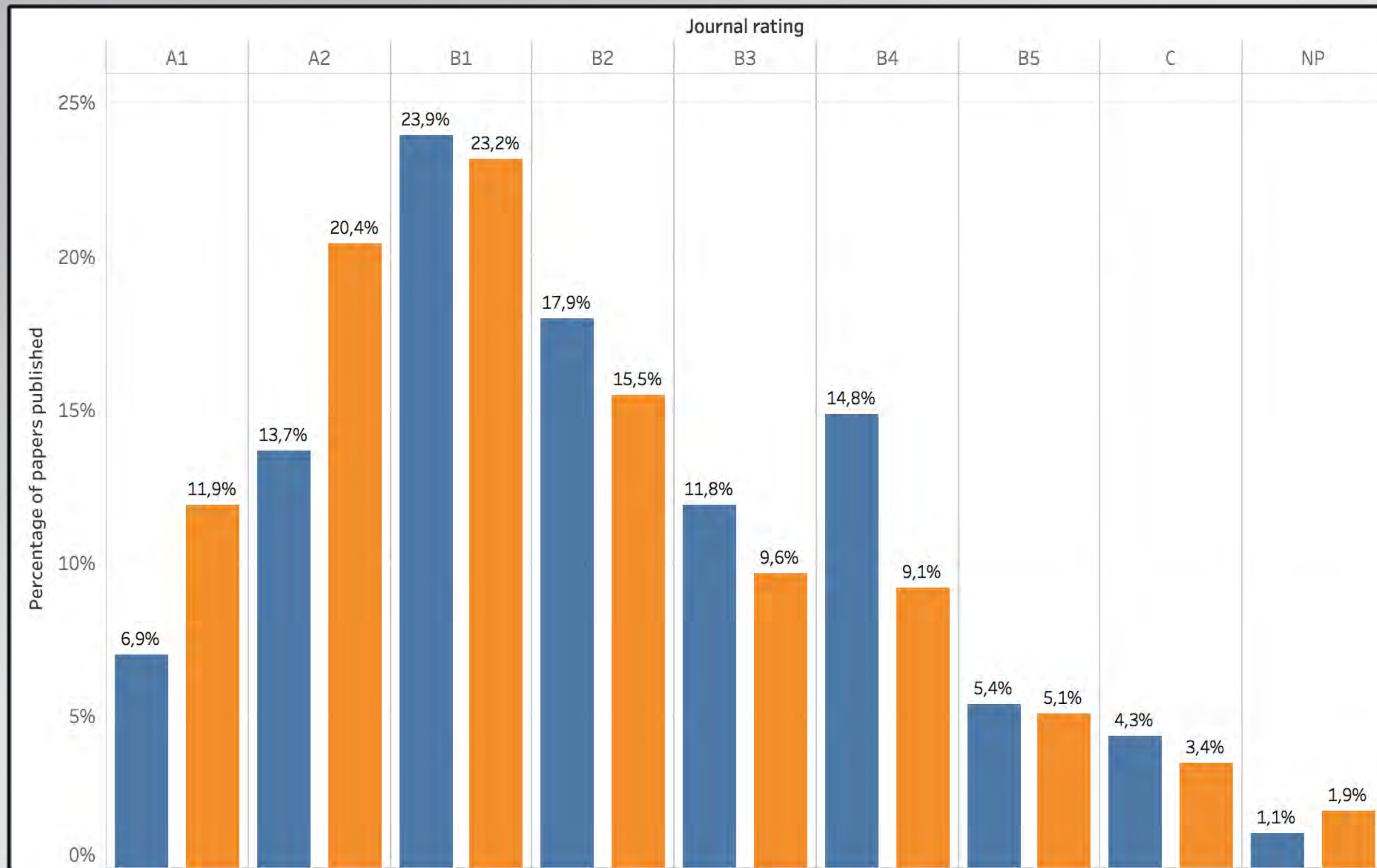
Produção Bibliográfica vs Técnica e Artística, considerando notas dos programas



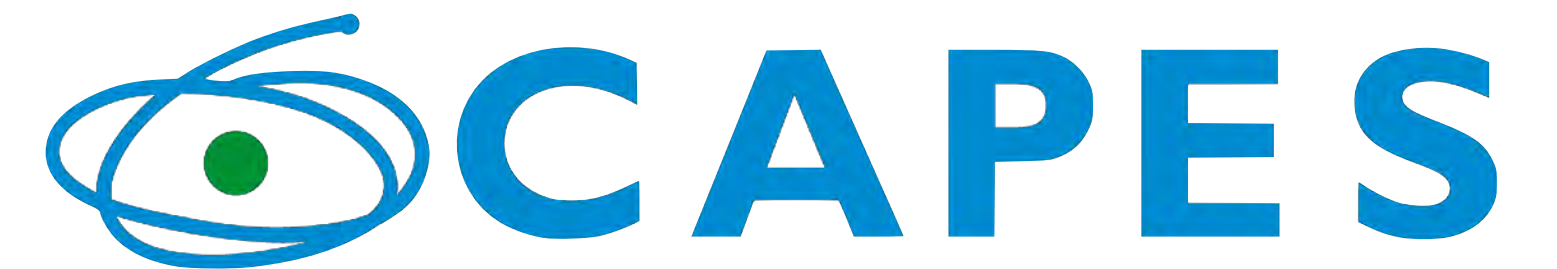








# Doutorado Profissional

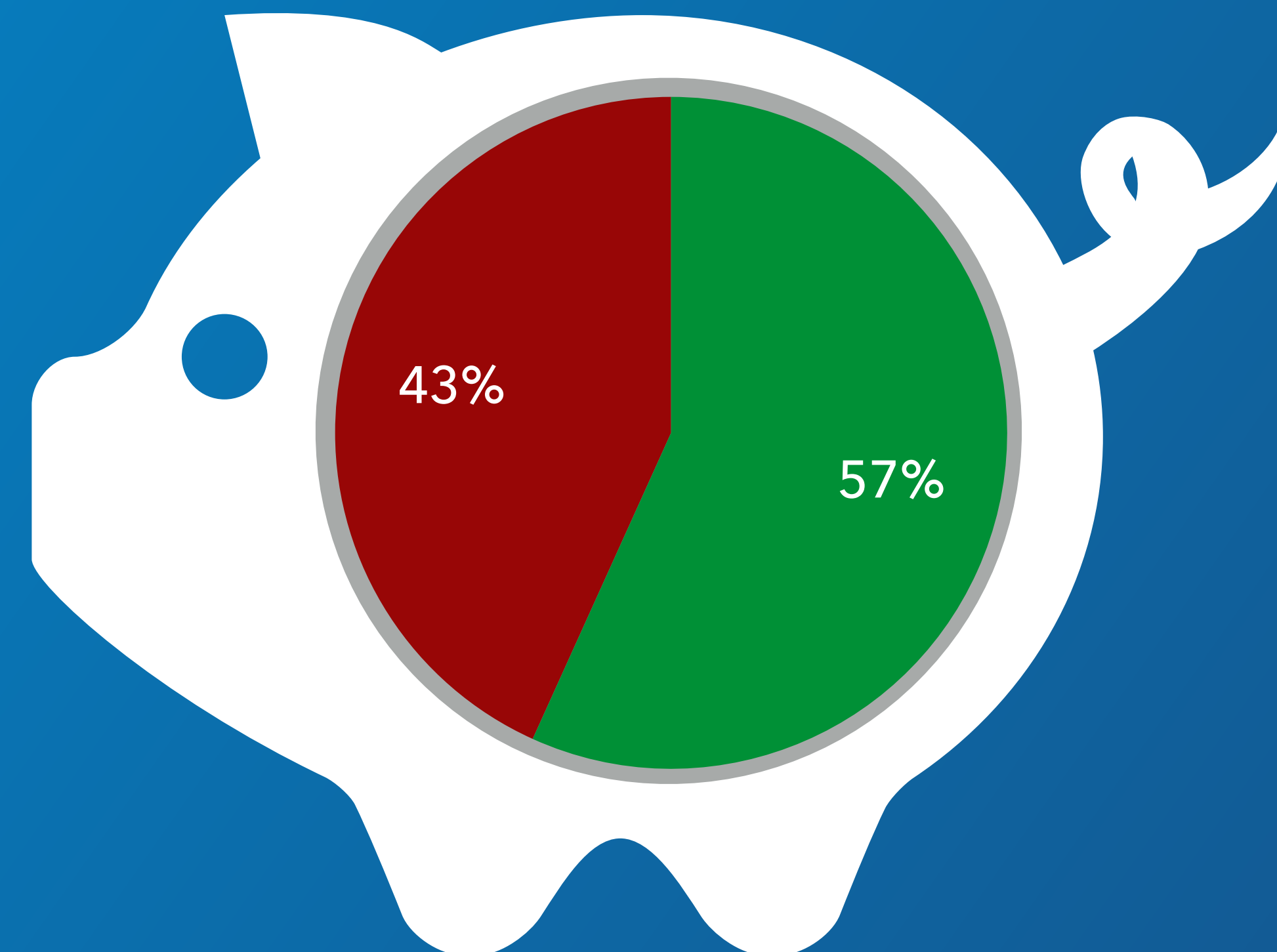
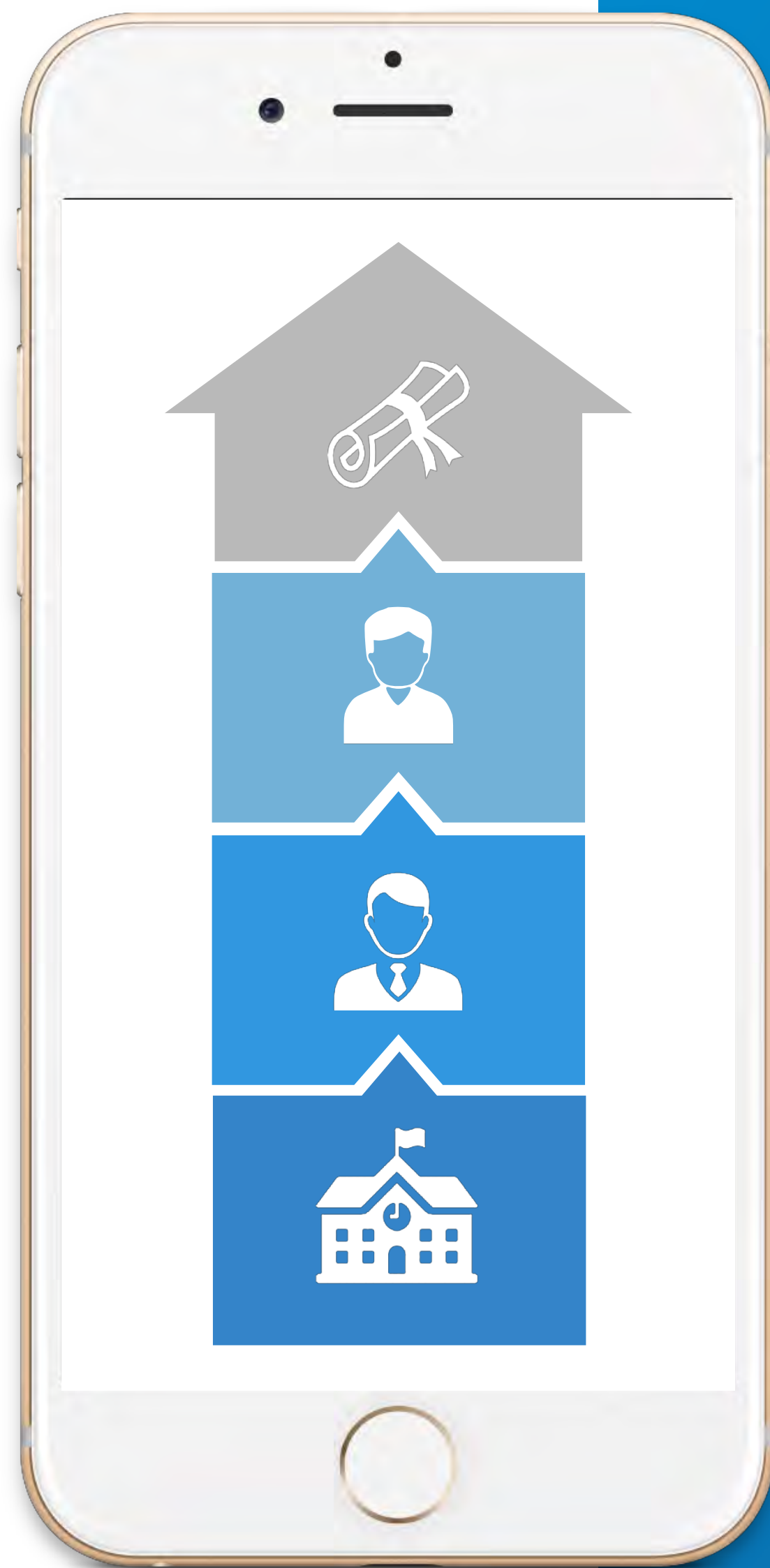


O perfil do doutor Profissional caracterizar-se-á pela autonomia, geração de conhecimento e capacidade de produção e transferência de tecnologias inovadoras para soluções inéditas de problemas de alta complexidade em seu campo/segmento de atuação.

- ✓ Evolução natural dos mestrados profissionais
- ✓ Arranjo que permita conciliar formação e trabalho
- ✓ Ineditismo se manifesta como inovação



# A realidade financeira



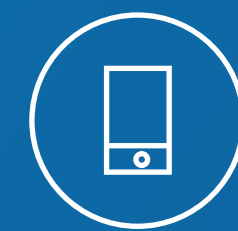
Dado referente à redução de orçamento da CAPES, de 7,4 bilhões em 2015, para 4,2 bilhões em 2018.



# André Brasil



SBN Qd. 2, Bl. L, Lote 6 - 6° Andar  
Brasília, DF



61 2022-6480



[andre.brasil@capes.gov.br](mailto:andre.brasil@capes.gov.br)

<https://openaccess.leidenuniv.nl/handle/1887/65249> e <https://goo.gl/xPdQAB>